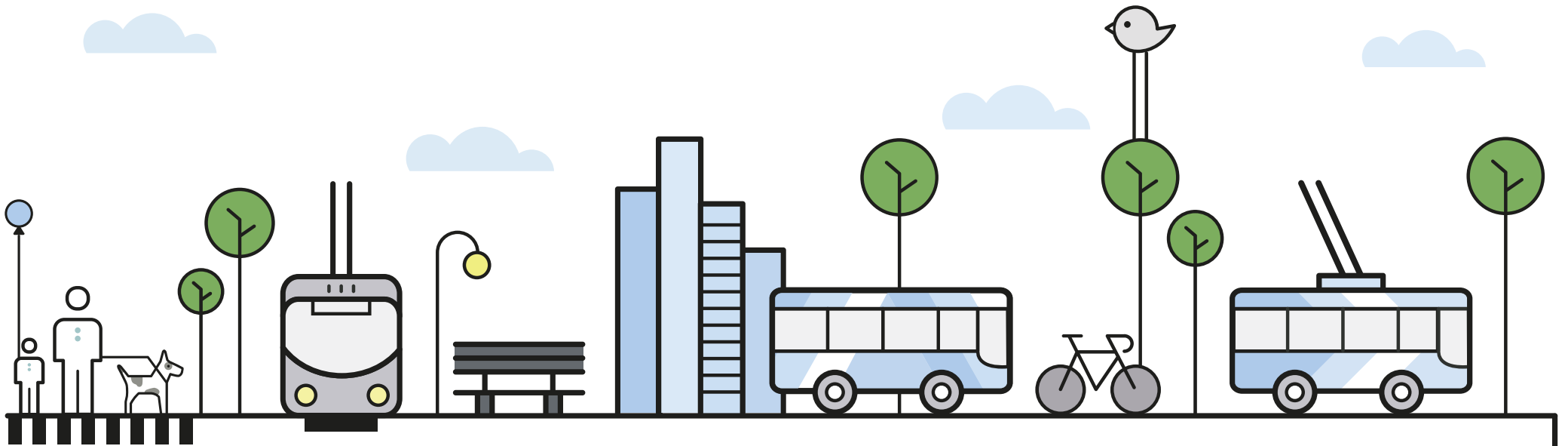




ΣΥΓΚΟΙΝΩΝΙΕΣ
αθηνών
ΟΑΣΑ Α.Ε.



ΕΚΘΕΣΗ ΠΕΠΡΑΓΜΕΝΩΝ 2017

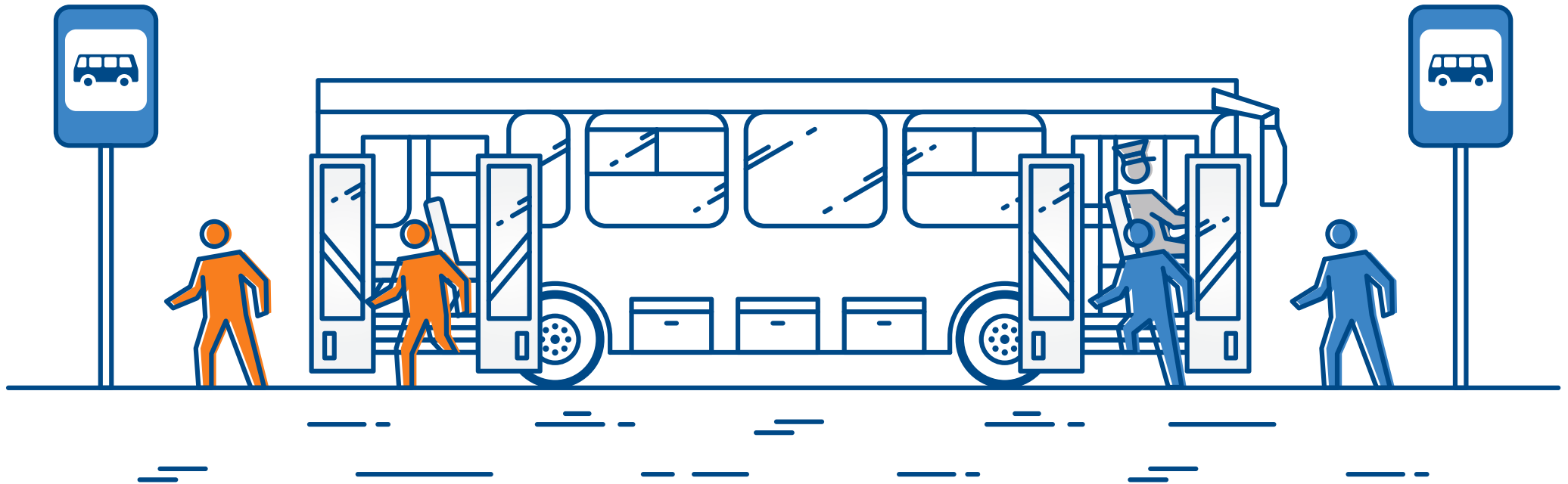


ΟΡΑΜΑ ΤΟΥ ΟΑΣΑ



«**Βιώσιμα και ελκυστικά Μέσα Μεταφοράς**, ώστε να γίνουν η πρώτη επιλογή μετακίνησης στην ευρύτερη περιοχή της Αθήνας, συμβάλλοντας έτσι στην οικονομική, κοινωνική και περιβαλλοντική ανάπτυξη της πρωτεύουσας»

ΑΠΟΣΤΟΛΗ ΤΟΥ ΟΑΣΑ



«Ο στρατηγικός και επιχειρησιακός σχεδιασμός, ο συντονισμός και ο έλεγχος του συγκοινωνιακού έργου που εκτελείται από τα μέσα (επίγεια και υπόγεια) μαζικής μεταφοράς στην περιφέρεια Αττικής»

ΑΞΙΕΣ ΤΟΥ ΟΑΣΑ



ΟΜΙΛΙΚΟΤΗΤΑ

Ο Οργανισμός διασφαλίζει την προώθηση μιας εταιρικής κουλτούρας «ομιλικότητας» μέσα από την υλοποίηση κάθε νέας δράσης αναδιοργάνωσης

ΑΕΙΦΟΡΙΑ

Η καθημερινή λειτουργία και οι Δράσεις του Οργανισμού διασφαλίζουν την προστασία του περιβάλλοντος και ευθυγραμμίζονται πλήρως με την έννοια της «Αειφόρου Αστικής Κινητικότητας»

ΙΣΟΤΗΤΑ

Κάθε παρέμβαση στο σύστημα των αστικών συγκοινωνιών της Αττικής, διασφαλίζει την χωρίς διακρίσεις πρόσβαση όλων σε αυτό, με ιδιαίτερη μέριμνα για τα ΑμΕΑ και τις ευπαθείς κοινωνικές ομάδες

ΒΙΩΣΙΜΟΤΗΤΑ

Κάθε παρέμβαση στο σύστημα των αστικών συγκοινωνιών της Αττικής, γίνεται με γνώμονα την βιωσιμότητα του συστήματος, ήτοι την διασφάλιση αυτού μακροπρόθεσμα

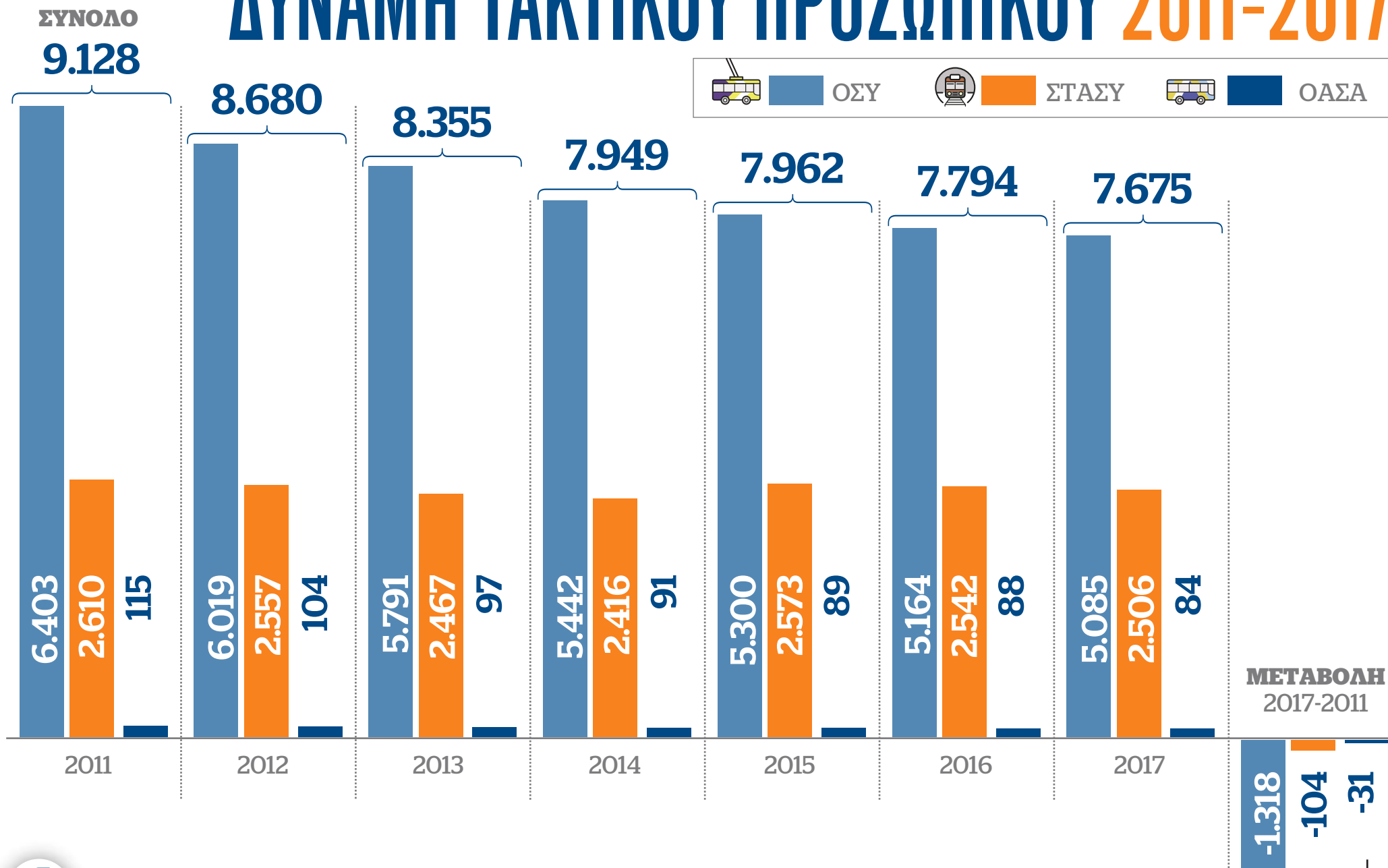
ΣΥΝΕΡΓΑΣΙΕΣ

Ο Οργανισμός για την επίτευξη των στόχων του αναζητεί, προωθεί και αξιοποιεί διαρκώς, συνεργασίες με όλα τα ενδιαφερόμενα μέρη

ΔΙΑΒΟΥΛΕΥΣΗ

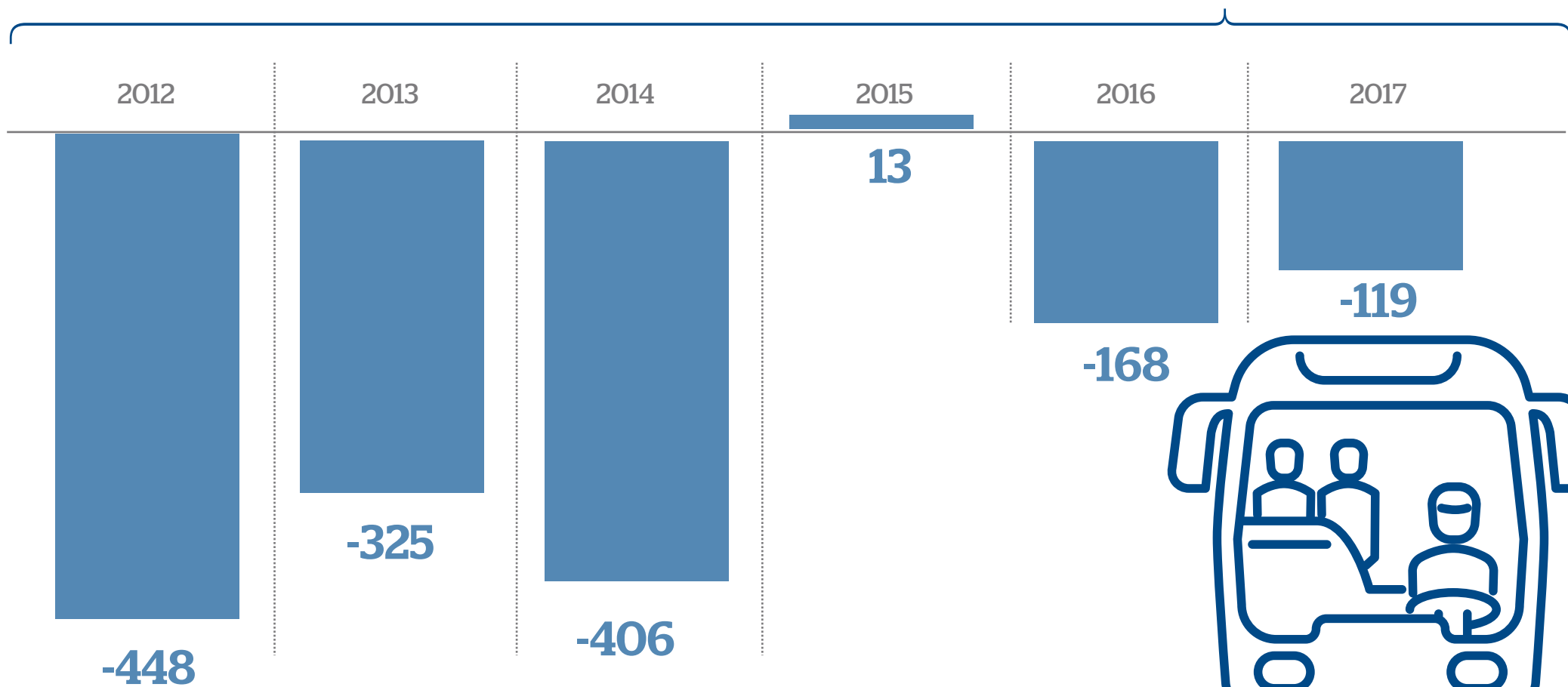
Ο σχεδιασμός του συγκοινωνιακού έργου της Αττικής αποτελεί αντικείμενο ενεργής συμμετοχής των παραγωγικών και κοινωνικών δυνάμεων, μέσα από τη συμμετοχή θεσμών και πολιτών με αξιοποίηση σύγχρονων μέσων

ΔΥΝΑΜΗ ΤΑΚΤΙΚΟΥ ΠΡΟΣΩΠΙΚΟΥ 2011-2017



ΔΥΝΑΜΗ ΤΑΚΤΙΚΟΥ ΠΡΟΣΩΠΙΚΟΥ ΜΕΤΑΒΟΛΗ 2011-2017

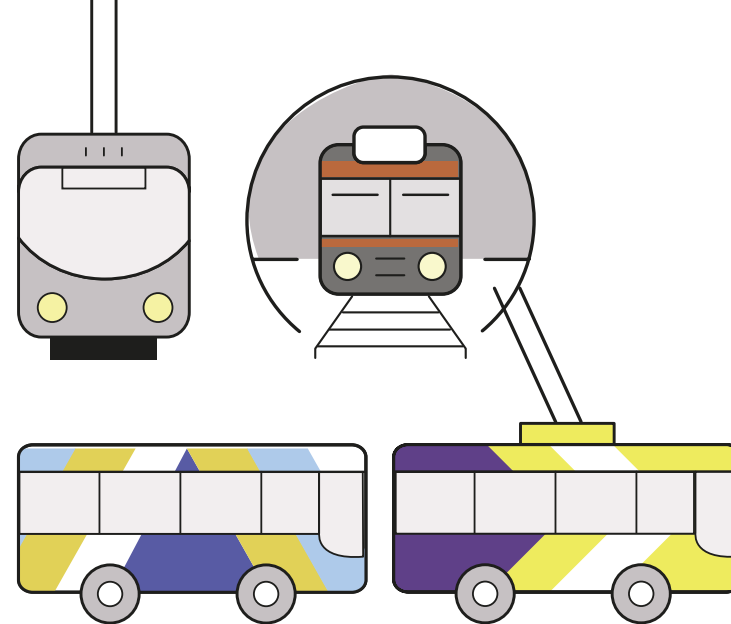
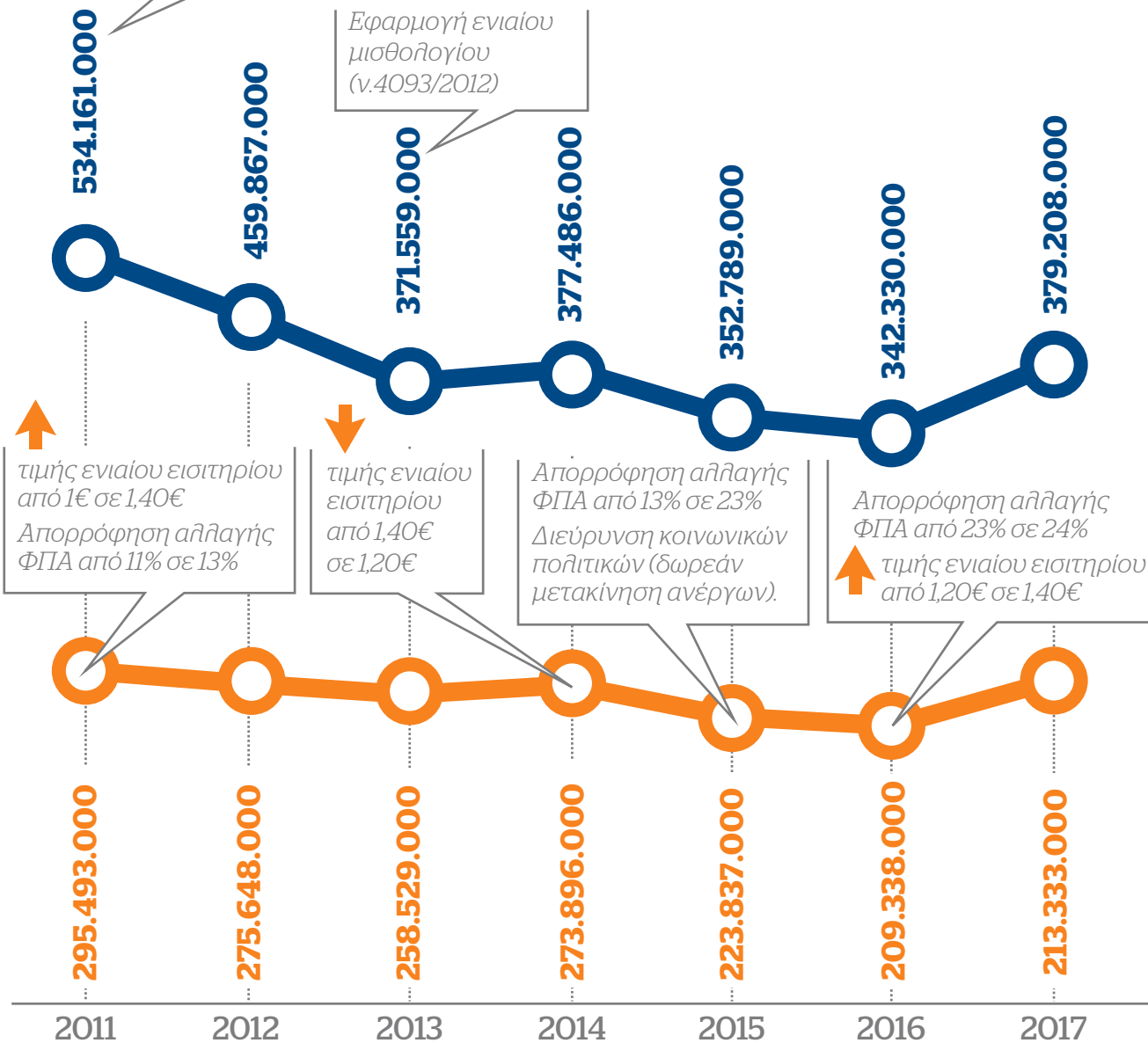
-1.453





Αποχώρηση
1.440 εργαζομένων
(ν.3920/2011)

ΕΣΟΔΑ-ΕΞΟΔΑ ΟΜΙΛΟΥ

Εφαρμογή ενιαίου
μισθολογίου
(ν.4093/2012)

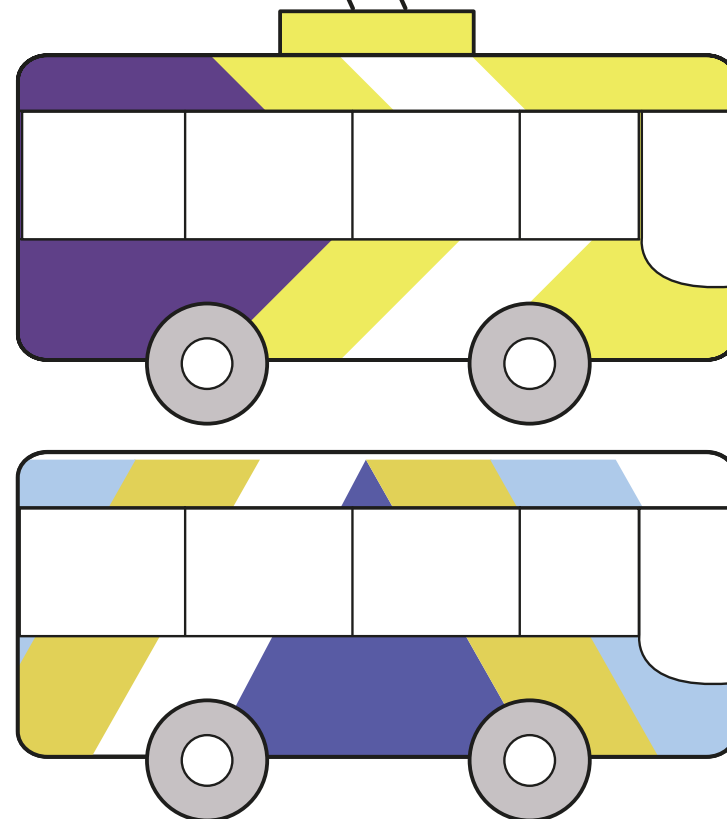
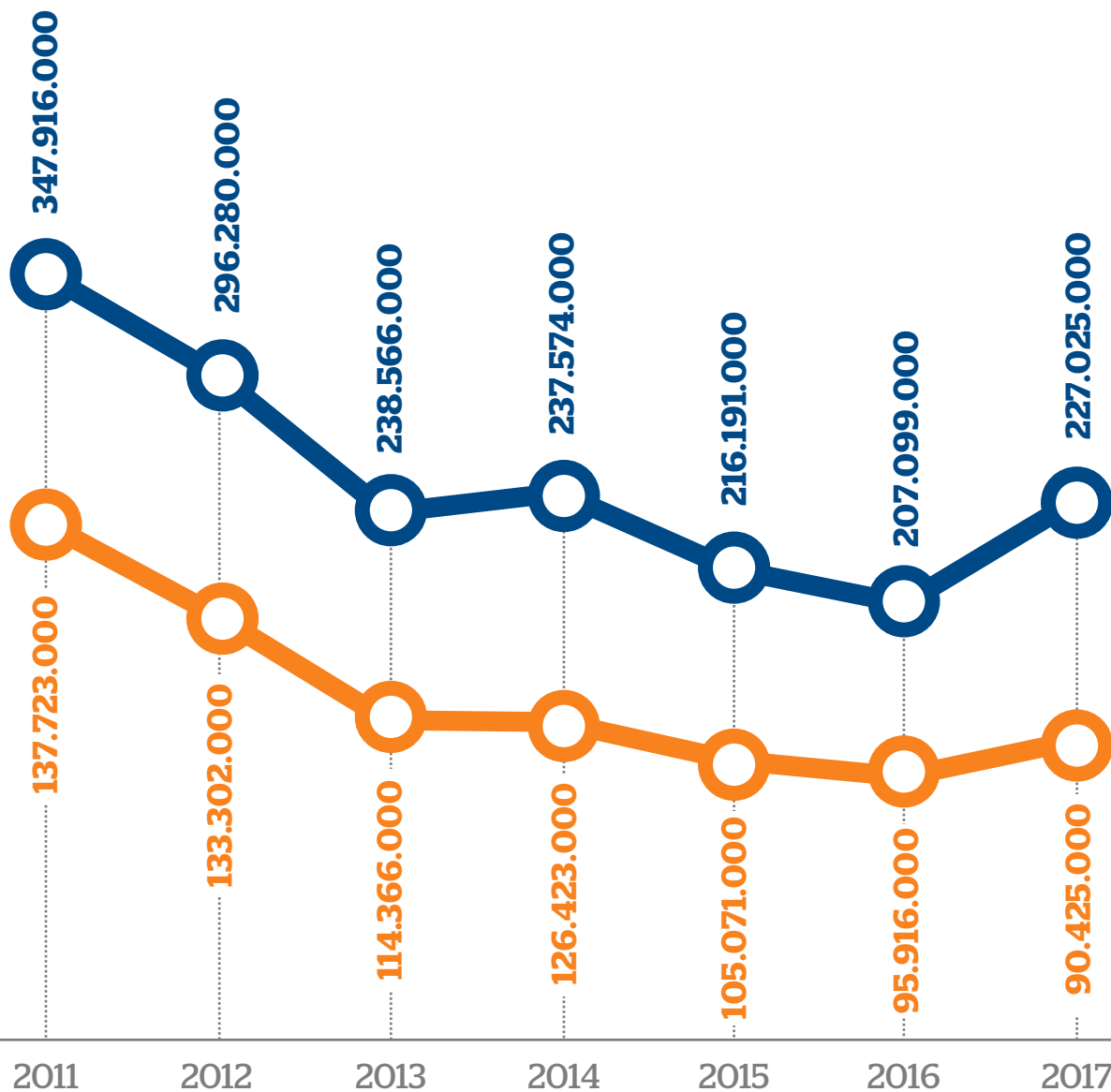




 Λειτουργικά Εξοδα

 Λειτουργικά Εσοδα

Στα Λειτουργικά Εσοδα δεν περιλαμβάνεται η Κρατική Επιδότηση και η επιχορήγηση για τη κάλυψη ληξιπρόθεσμων υποχρεώσεων προηγούμενων χρήσεων

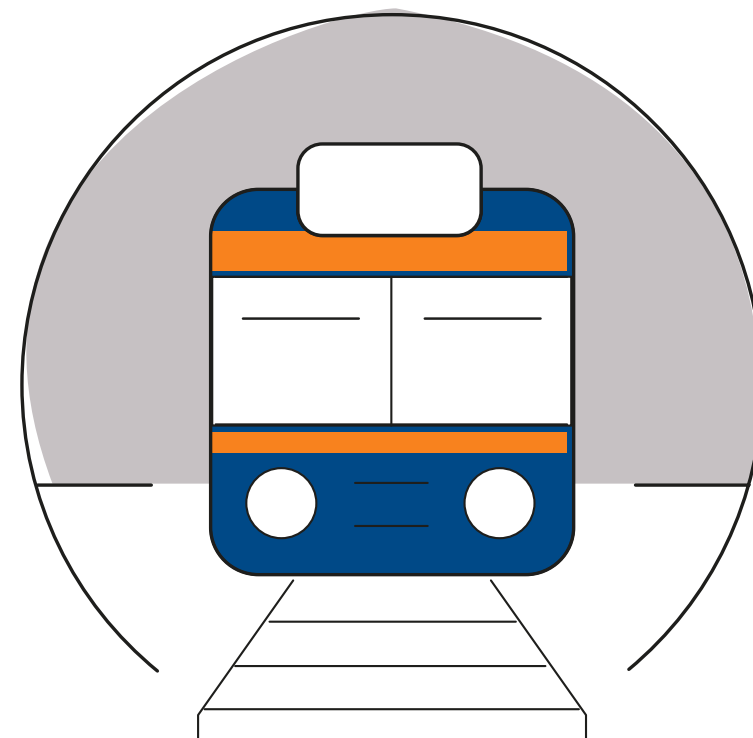
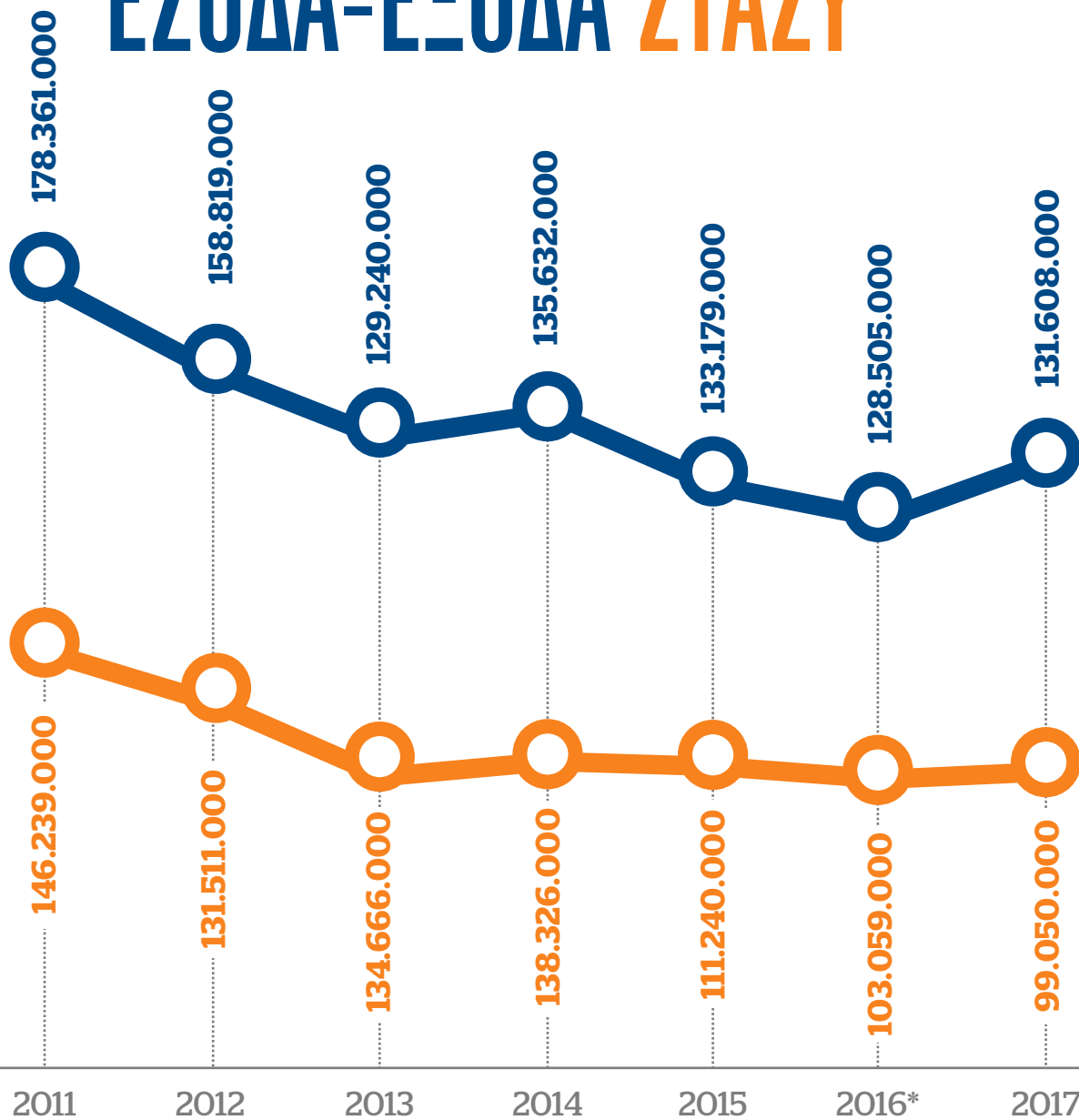
ΕΣΟΔΑ-ΕΞΟΔΑ ΟΣΥ





-  Λειτουργικά Εξοδα
-  Λειτουργικά Έσοδα

Στα Λειτουργικά έσοδα δεν περιλαμβάνεται η Κρατική Επιδότηση και η επιχορήγηση για τη κάλυψη ρηξιπρόθεσμων υποχρεώσεων προηγούμενων χρήσεων.

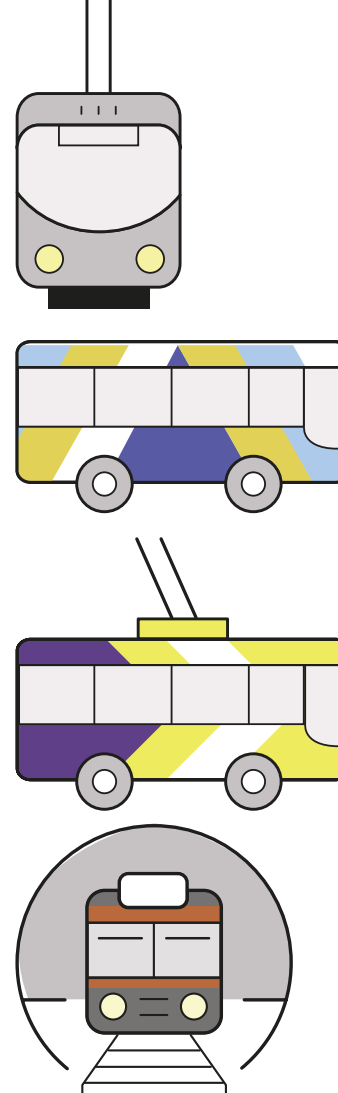
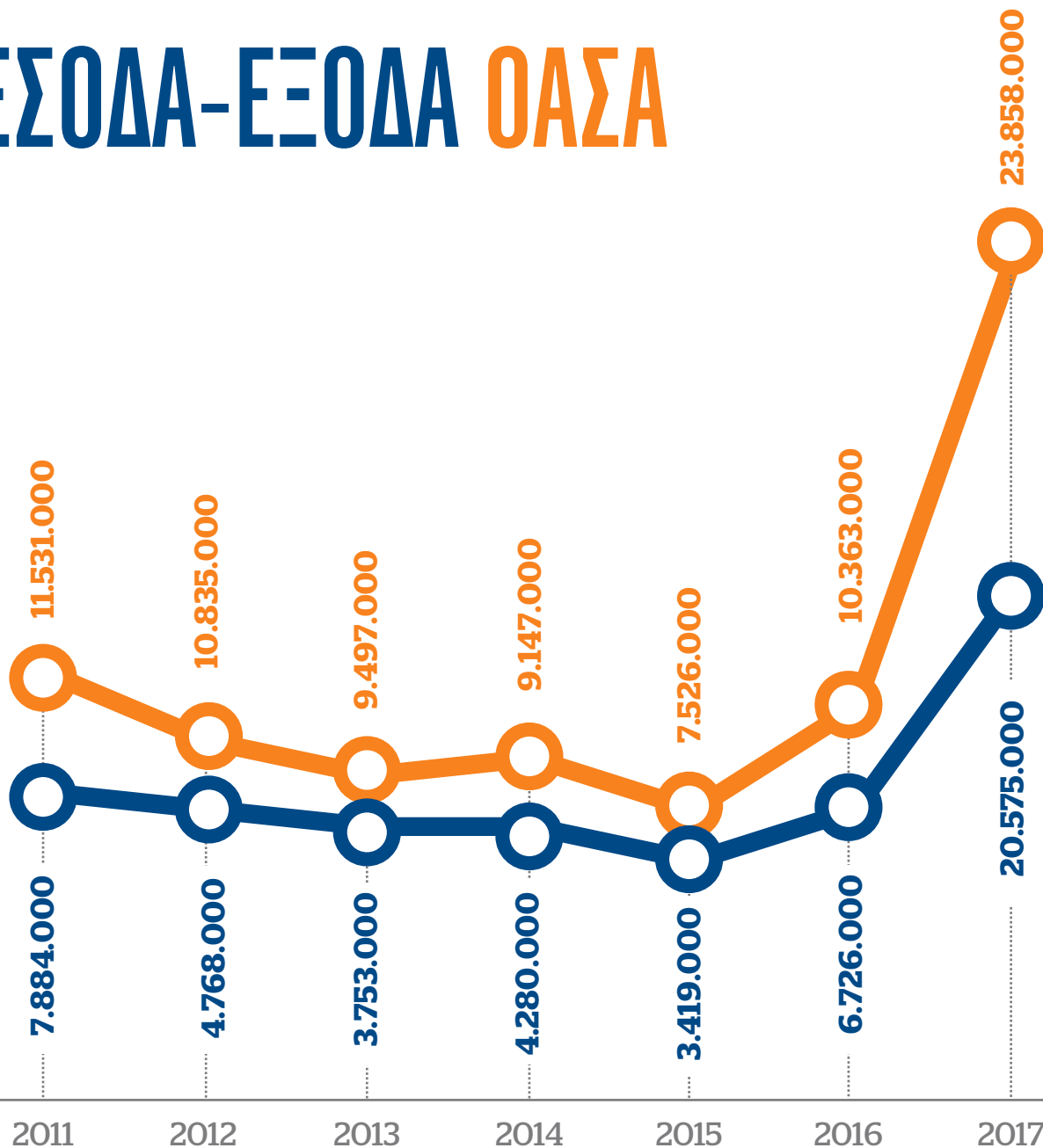
ΕΣΟΔΑ-ΕΞΟΔΑ ΣΤΑΣΥ





-  Λειτουργικά Εξοδα
-  Λειτουργικά Έσοδα

Στα «λειτουργικά έσοδα» δεν περιλαμβάνεται η κρατική επιδότηση και η επιχορήγηση για τη κάλυψη ρηξιπρόθεσμων υποχρεώσεων προηγούμενων χρήσεων

ΕΣΟΔΑ-ΕΞΟΔΑ ΟΑΣΑ

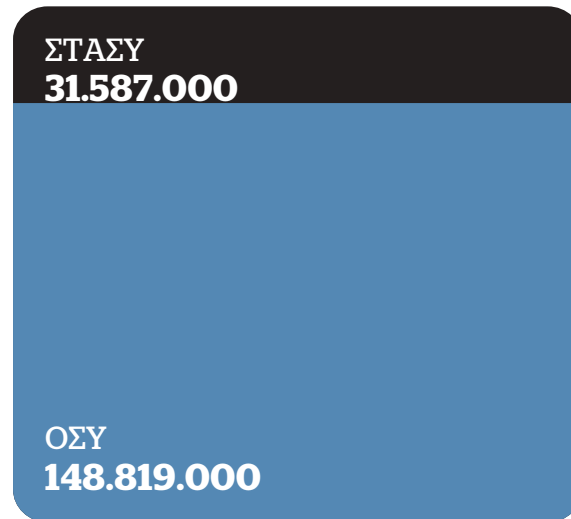


-  Λειτουργικά Εσοδα
-  Λειτουργικά Εξοδα

*Από το 2016 στα μεγέθη εσόδων και εξόδων περιλαμβάνονται και τα ποσά των «αμοιβών διαθεσιμότητας» των έργων ΣΔΙΤ

ΚΡΑΤΙΚΗ ΕΠΙΧΟΡΗΓΗΣΗ 2011-2017

180.406.000 2011



100.290.000 2014



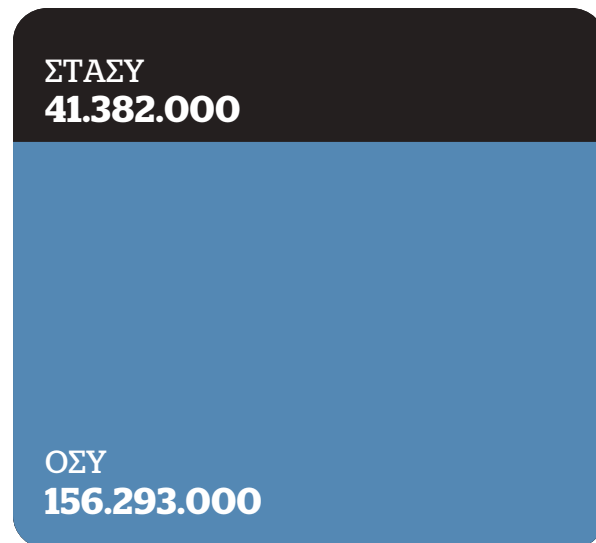
108.000.000 2015



126.000.000 2017



197.675.000 2012



158.000.000 2013



116.000.000 2016

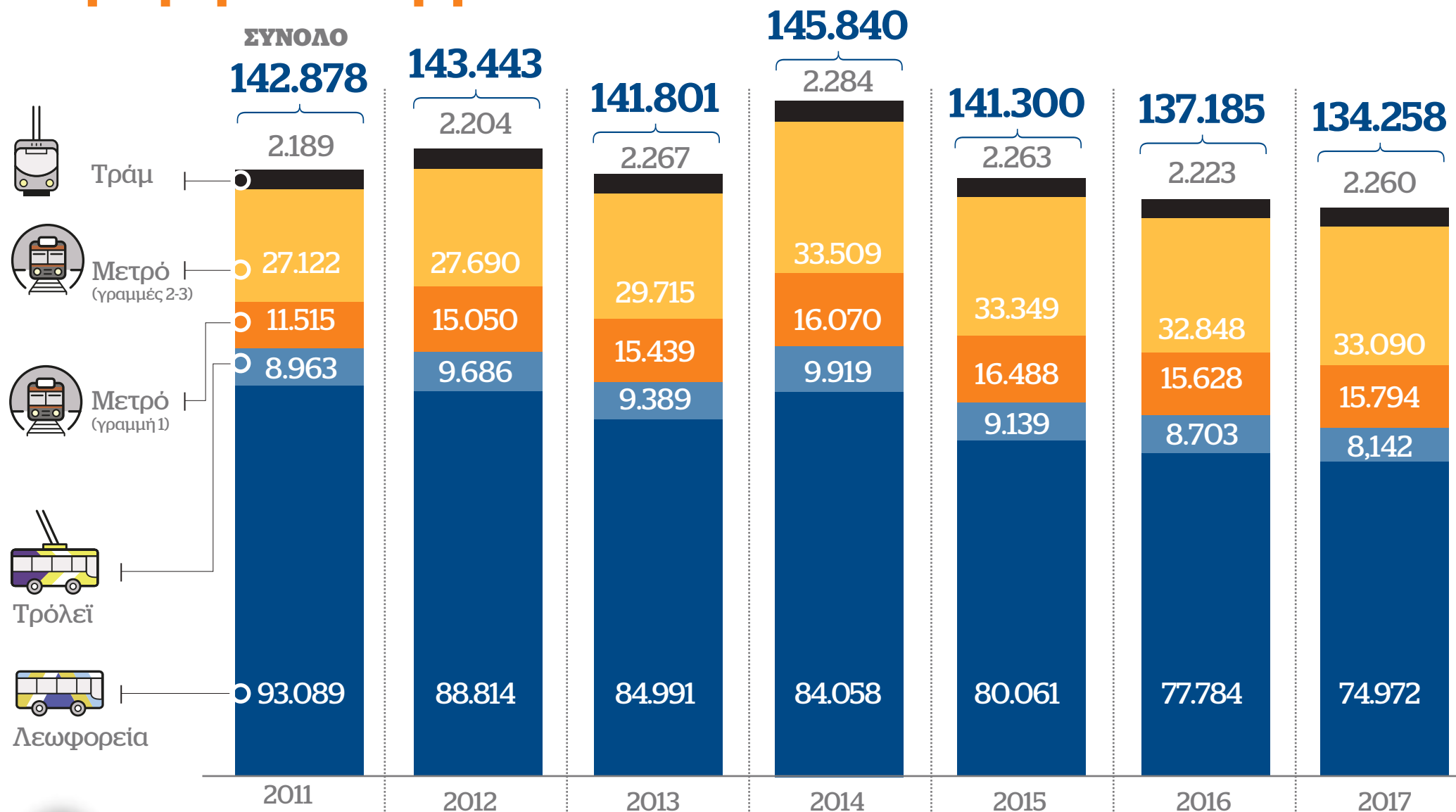


Στο ποσό του 2011 συμπεριλαμβάνεται ο αναλογούν ΦΠΑ

Από το 2012 η Κρατική Επιδότηση δεν περιλαμβάνει ΦΠΑ

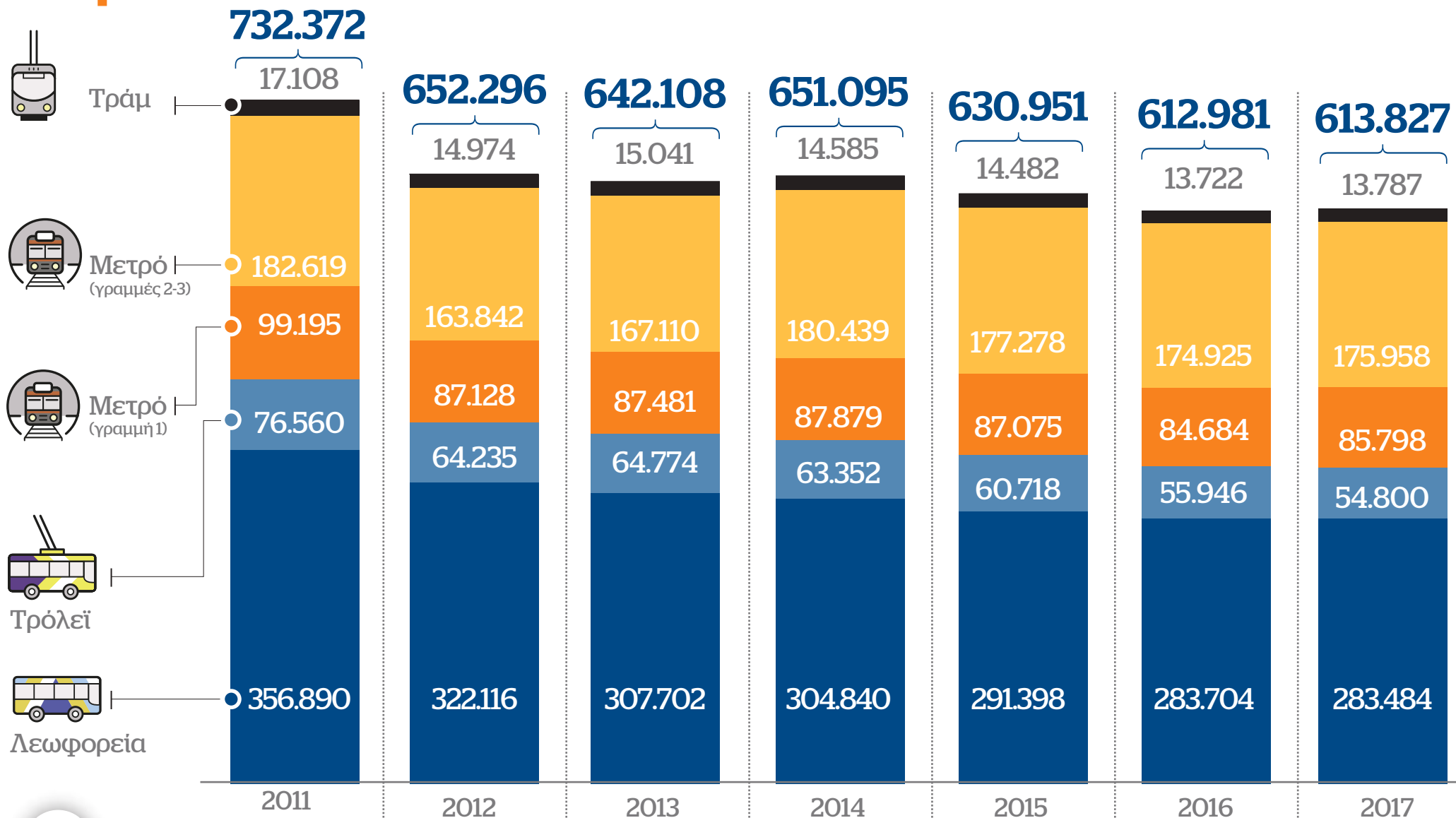
ΛΕΙΤΟΥΡΓΙΚΑ ΜΕΓΕΘΗ ΕΠΣΕ

Παραγόμενο Έργο 2011 - 2017 (χιλ. οχηματοχιλιόμετρα)

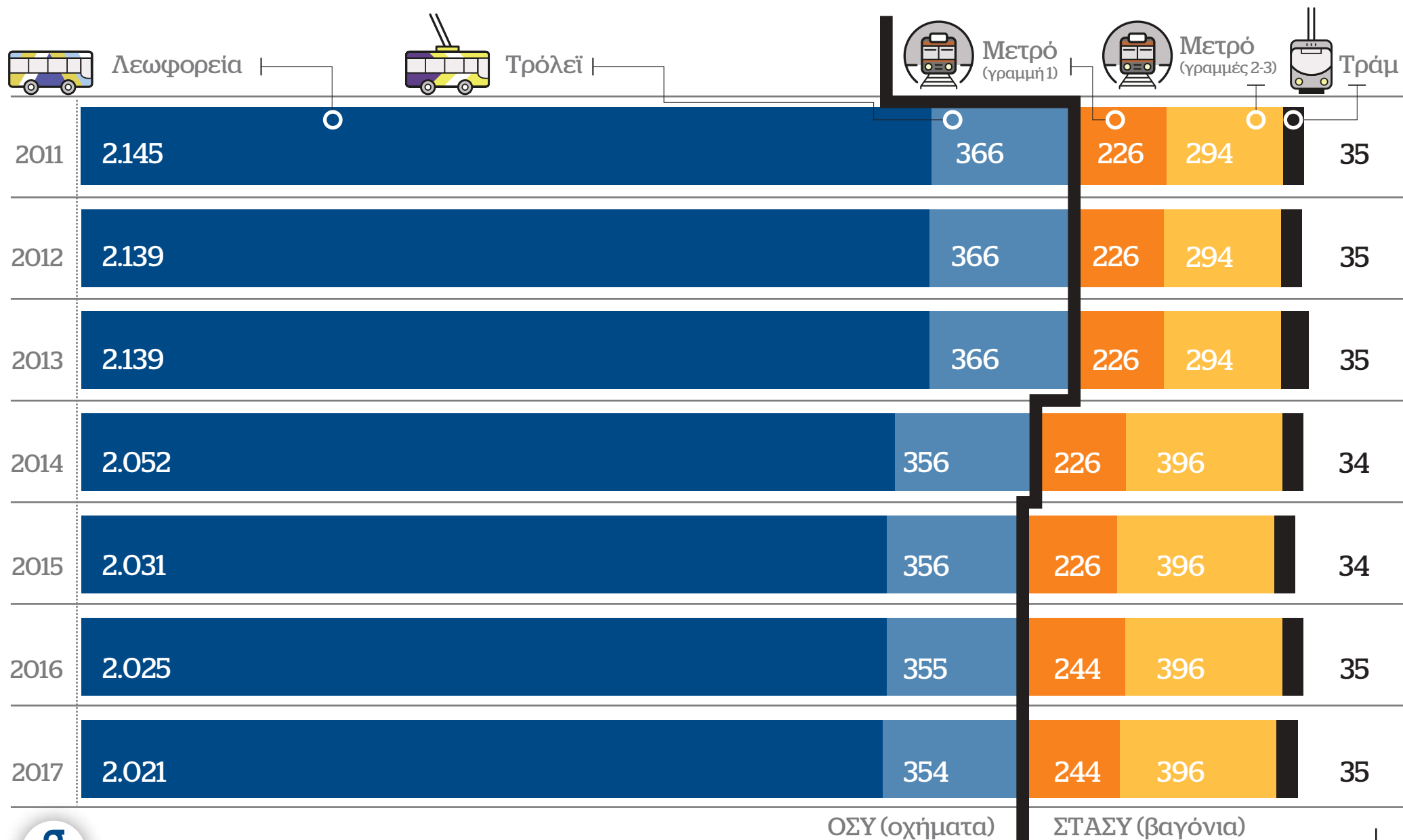


ΛΕΙΤΟΥΡΓΙΚΑ ΜΕΓΕΘΗ ΕΠΣΕ

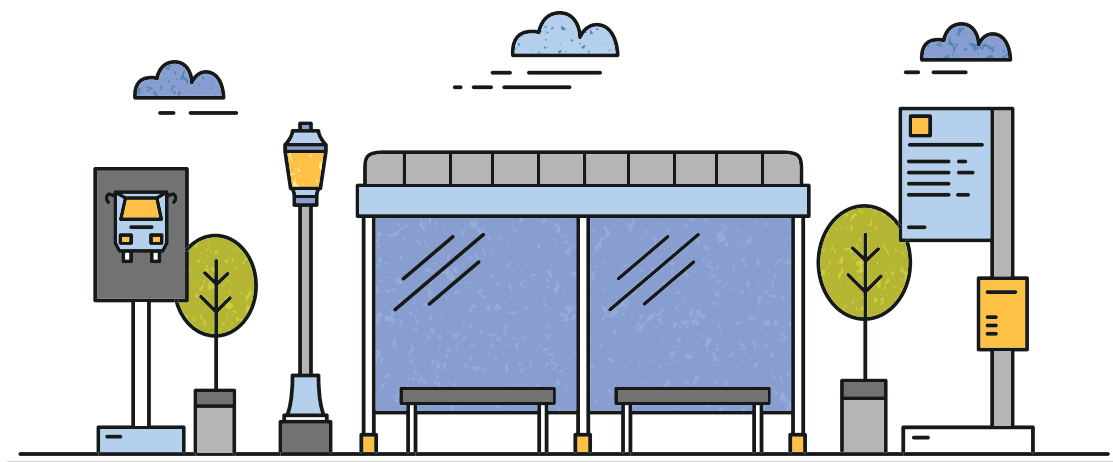
Επιβατική κίνηση 2011 - 2017 (χιλ. επιβιβάσεις)



ΣΤΟΛΟΣ ΟΧΗΜΑΤΩΝ ΕΠΣΕ 2011 -2017



ΣΥΓΧΡΟΝΕΣ ΤΕΧΝΟΛΟΓΙΕΣ- ΟΛΟΚΛΗΡΩΜΕΝΟ ΣΥΣΤΗΜΑ ΠΛΗΡΟΦΟΡΗΣΗΣ ΕΠΙΒΑΤΩΝ ΚΑΙ ΔΙΑΧΕΙΡΙΣΗΣ ΣΤΟΛΟΥ (ΤΗΛΕΜΑΤΙΚΗ)



Εγκατάσταση
τηλεματικού
εξοπλισμού σε

2.000
οχήματα

(1.734 θερμικά
λεωφορεία
και 266 τρόλλεϋ)

Εγκατάσταση

1.000 "έξυπνων" **στάσεων**

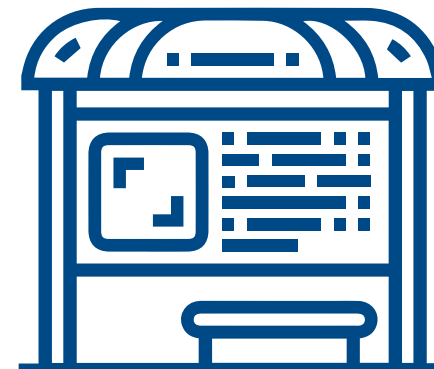
(300 διπλής όψεως και 700 μονής όψεως),
για την παρακολούθηση του συγκοινωνιακού έργου σε πραγματικό χρόνο και την πληροφόρηση του επιβατικού κοινού για την εκτέλεση των δρομολογίων, με δεδομένη την δυνατότητα επέκτασης της εγκατάστασης και σε νέες στάσεις

Το έργο υλοποιήθηκε μέσω ΣΔΙΤ και το κόστος κατασκευής του ανήλθε στα

13 εκατ. €

εκ των οποίων η δημόσια συμμετοχή (ΟΑΣΑ) ανήλθε σε

5,3 εκατ. €

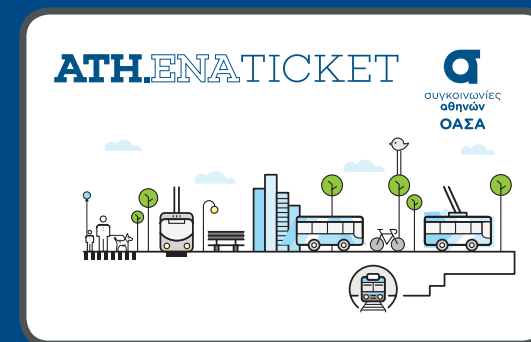


Η ΕΦΑΡΜΟΓΗ ΤΗΣ ΤΗΛΕΜΑΤΙΚΗΣ

Παρέχει την παροχή πληροφοριών σε πραγματικό χρόνο, με άμεσες θετικές επιπτώσεις, τόσο στην ενημέρωση θέσης των οχημάτων και της επικοινωνίας με τους οδηγούς, όσο και στην εξυπηρέτηση του επιβατικού κοινού

Δημιουργεί αναλυτικά και απολογιστικά δεδομένα, όπου η στατιστική ανάλυση τους αποτελεί ένα σημαντικό βήμα αναβάθμισης του Ομίλου

ΣΥΓΧΡΟΝΕΣ ΤΕΧΝΟΛΟΓΙΕΣ- ΑΥΤΟΜΑΤΟ ΣΥΣΤΗΜΑ ΣΥΛΛΟΓΗΣ ΚΟΜΙΣΤΡΟΥ (ΑΣΣΚ)



Έκδοση ηλεκτρονικών καρτών, που αντικαθιστούν πλήρως όλους τους τύπους εισιτηρίων και προμήθεια και εγκατάσταση εξοπλισμού έκδοσης και επικύρωσης καρτών, εξοπλισμού κέντρων διαχείρισης, εξοπλισμού ελέγχου κομιστρω, καθώς και εγκατάσταση κέντρων διαχείρισης και πυλών εισόδου στους σταθμούς των γραμμών 1,2 & 3 του Μετρό και του Προαστιακού Σιδηρόδρομου.

Το έργο υλοποιήθηκε μέσω ΣΔΙΤ και το κόστος κατασκευής ανήλθε στα **58** εκατ. €

Εκ των οποίων η δημόσια συμμετοχή (ΟΑΣΑ) είναι **28,81** εκατ. €



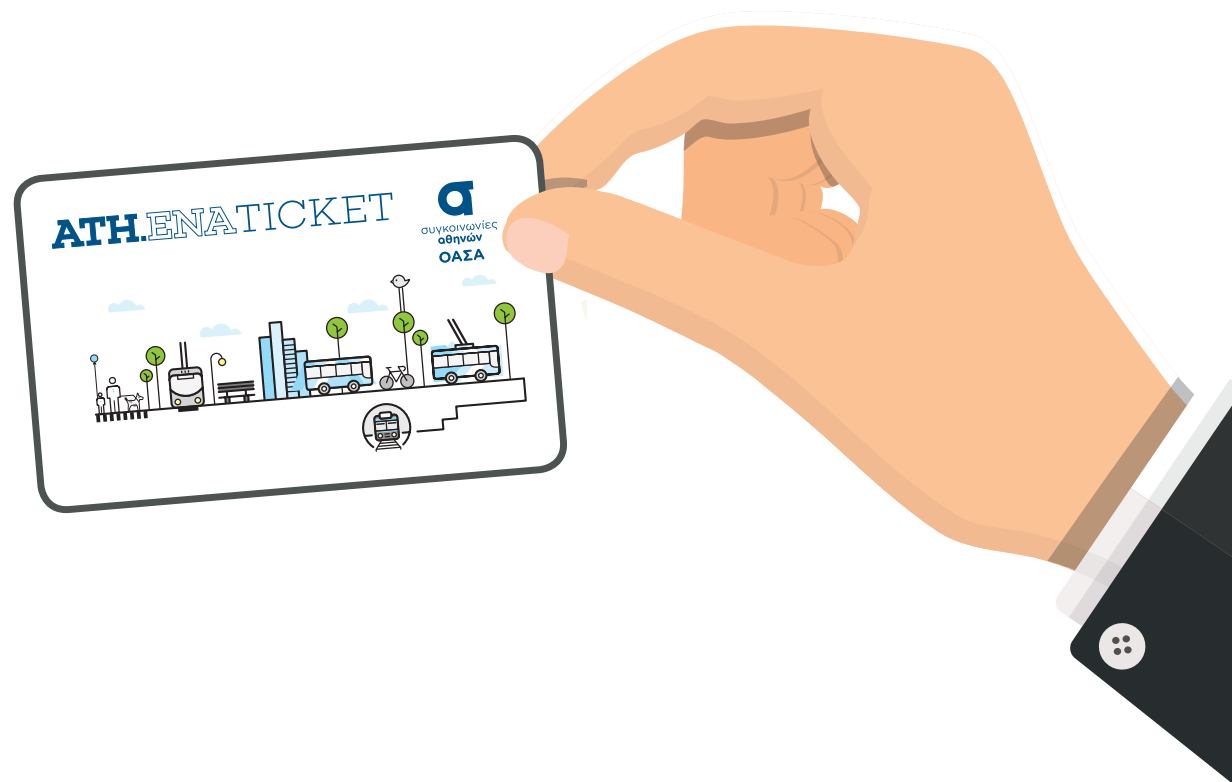
Υποστήριξη μέσω δύο τύπων κομιστρω υπό τη μορφή ηλεκτρονικών «έξυπνων καρτών» όπου θα αποθηκεύονται όσα δεδομένα του κομιστρω και της χρήσης του (μετακίνηση) απαιτούνται

Το ΑΣΣΚ υλοποιείται ως κλειστό σύστημα με πύλες, όπου η επικύρωση είναι υποχρεωτική τόσο κατά την είσοδο όσο κατά την έξοδο στο ΜΕΤΡΟ και κατά την είσοδο στα λεωφορεία και τρόλλεϋ

Η προμήθεια των εισιτηρίων μπορεί να πραγματοποιείται και μέσω διαδικτύου ή κινητού (έξυπνου) τηλεφώνου NFC

ΣΥΓΧΡΟΝΕΣ ΤΕΧΝΟΛΟΓΙΕΣ- ΑΥΤΟΜΑΤΟ ΣΥΣΤΗΜΑ ΣΥΛΛΟΓΗΣ ΚΟΜΙΣΤΡΟΥ (ΑΣΣΚ)

Σήμερα έχουν ολοκληρωθεί οι εργασίες κατασκευής και εγκατάστασης του εξοπλισμού του ΑΣΣΚ



ΕΝΔΕΙΚΤΙΚΑ ΑΝΑΦΕΡΟΝΤΑΙ

6.035 επικυρωτικά μηχανήματα σε λεωφορεία, τρόλλεϋ και τραμ

1.056 πύλες εισόδου - εξόδου στους σταθμούς των γραμμών 1,2 & 3 του Μετρό και του Προαστιακού

293 μηχανήματα αυτόματης πώλησης

250 τερματικά πώλησης κομίστρων για συνεργαζόμενα σημεία

ΟΙ 4 ΣΤΡΑΤΗΓΙΚΕΣ ΠΡΟΤΕΡΑΙΟΤΗΤΕΣ ΤΟΥ ΟΑΣΑ

1. ΕΝΙΣΧΥΣΗ ΑΠΟΔΟΤΙΚΟΤΗΤΑΣ

Ενίσχυση
του ανθρώπινου
δυναμικού



Ανάπτυξη
και εφαρμογή
σύγχρονων
συστημάτων διοίκησης

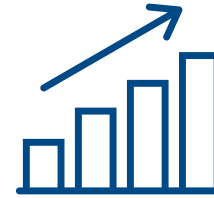


Ενίσχυση της διαφάνειας
και της χρηστής
διακυβέρνησης
στις αστικές συγκοινωνίες



2. ΒΕΛΤΙΩΣΗ ΟΙΚΟΝΟΜΙΚΩΝ ΑΠΟΤΕΛΕΣΜΑΤΩΝ

Αύξηση
των εσόδων



Διαρκής παρακολούθηση
και εξορθολογισμός
των λειτουργικών
δαπανών



Διαρκής παρακολούθηση
και περιορισμός της
ενεργειακής δαπάνης
και του περιβάλλοντικού
αποτυπώματος στις
Συγκοινωνίες Αθηνών



3. «ΕΠΙΒΑΤΟ- ΚΕΝΤΡΙΚΗ» ΠΡΟΣΕΓΓΙΣΗ

Βελτίωση
της ποιότητας
των υπηρεσιών



Προώθηση της
αειφόρου αστικής
κινητικότητας



Διασφάλιση της προσβασιμότητας
όλων στο σύστημα των αστικών
συγκοινωνιών, με ιδιαίτερη
μέριμνα για τα ΑμεΑ και τις
ευαίσθητες κοινωνικές ομάδες



Ενίσχυση
της κοινωνικής
δράσης

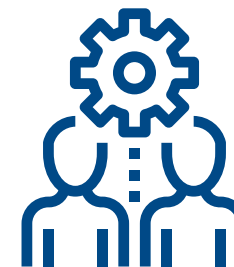


4. ΕΠΕΝΔΥΣΕΙΣ ΣΕ ΝΕΕΣ ΤΕΧΝΟΛΟΓΙΕΣ

Αξιοποίηση
νέων τεχνολογιών
για τη βελτίωση
της ποιότητας
των υπηρεσιών
προς τον επιβάτη



Αξιοποίηση
νέων τεχνολογιών
για τη βελτίωση
της εσωτερικής
λειτουργίας
του Οργανισμού





ΣΥΓΚΟΙΝΩΝΙΕΣ
ΑΘΗΝΩΝ
ΟΑΣΑ Α.Ε.

